

실란트에 대한 새로운 생각이 결과의 큰 차이를 부릅니다.

# GC FUJI VII

Glass Ionomer Surface protection  
&  
Pit & Fissure Sealant



- ✓ 뛰어난 불소 방출성
- ✓ 뛰어난 흐름성
- ✓ Self-Bonding
- ✓ Work in Wet Field
- ✓ Pink Color
- ✓ Command Set
- ✓ Capsule Type의 편리한 계량



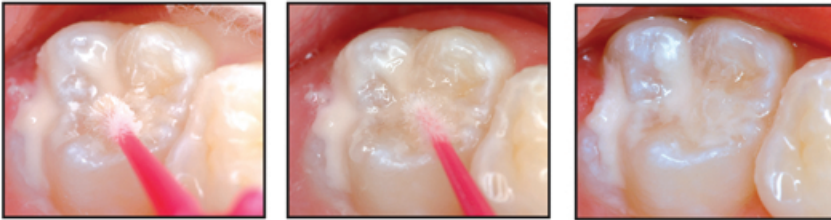
## 맹출치 보호 & 실란트

### <Surface protection>



6세 구치의 치아표면을 우식과 침식으로부터 보호합니다.

### <Pit & Fissure Sealant>

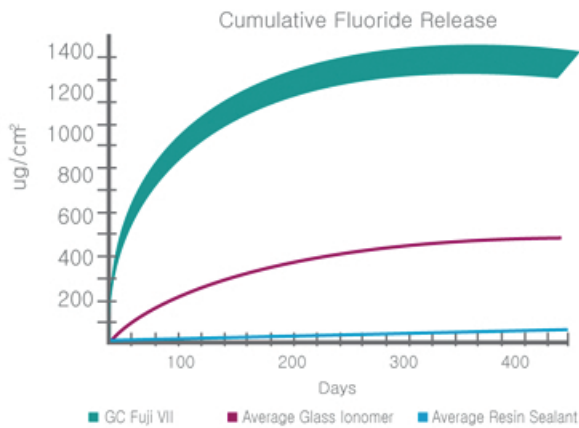


Micro Brush를 활용한 Non-etching, Non-preparation의 Pit & Fissure Sealant가 가능합니다.

GC Fuji VII은 PINK&WHITE 2가지 Type이며 기존 GI에 비해 높은 불소방출량으로 2차 우식예방에 효과적이며 6세 전후 맹출치 보호와 실란트 용도에 적합합니다. 또한, PINK의 경우 시술부위 구별이 용이한 장점을 지닌 제품입니다.



## 불소방출량



기존 GI제품에 비해 약 6배 이상의 불소방출량



## Minimum Intervention(최소한의 삭제)



세계치과 의사연맹이 추천한 이 개념은 치료프로그램을 「① 진단:Identify ②예방:Prevention ③처치 관리:Treatment &Control」의 3개의 영역으로 나누어 환자의 치아건강에 이바지하는 것을 목적으로 하는 새로운 치료방법이다.



### Fuji VII 1-1 Package

- Powder 1개 x 15g
- Liquid 1개 x 10g(0.8ml)
- Dentin Conditioner 1개 x 6g(5.7ml)

수입원

주식회사 지-씨코리아

☎ 120-013 서울·서대문구 중정로 3가 222 전화 : (02)313-2272(代) 팩스 : (02)313-2275

